

Załączanie oświetlenia ewakuacyjnego odbywać się będzie samoczynnie w momencie zaniku napięcia. W skład oświetlenia ewakuacyjnego wchodzi również podświetlone znaki ewakuacyjne informujące o kierunkach ewakuacji.

10. Zostają sprowadzone windy na parter (**30 sekund po alarmie II stopnia**) moduły sterujące nr porządkowy P3/52A wyjście TD1, P3/85 wyjście TD2, P4/57 wyjście TD3.
11. Następuje otwarcie drzwi wyposażonych w kontrolę dostępu:
 - Kondygnacja 0 (parter) - drzwi nr D.1, D.3, D.4, D.5;
 - Kondygnacja +1 – drzwi nr D.2, D.6, D.7.

W przypadku wystąpienia zagrożeń zbiorowych system będzie mógł być także odblokowany, poprzez zabicie szybki przycisku ewakuacyjnego, dając swobodny dostęp do chronionych przez system stref obiektu.

12. Sygnał o pożarze z centrali SAP przekazywany jest (za pośrednictwem modułu o nr porządkowym P2/102 MD-2) do centrali detekcji gazu MD-2Z. Po otrzymaniu sygnału centrala MD-2Z powinna odciąć za pomocą zaworu MAG dopływ gazu ziemnego do budynku.
13. Sterowanie głównym wyłącznikiem prądu odbywa się wyłącznie ręcznie.

7.2.2. Kondygnacja 0

1. Zadziałanie dowolnej czujki pożarowej w strefie pożarowej nr 2 na kondygnacji 0 wywołuje ALARM I STOPNIA (alarm wstępny), który jest sygnalizowany akustycznie i optycznie przez centralę sygnalizacji pożaru oraz zostaje wysterowany moduł GSM. Czas T1 (30 sekund) tej sygnalizacji przeznaczony jest na zgłoszenie się personelu obsługującego i potwierdzenie alarmu.
2. Po potwierdzeniu alarmu przez obsługę, centrala wyznacza czas T2 (3 minuty) przeznaczony na rozpoznanie sytuacji pożarowej i ewentualne skasowanie alarmu. Brak potwierdzenia alarmu lub nie skasowanie alarmu w czasie T2 wywoła ALARM II STOPNIA (alarm zasadniczy).
3. Alarm II stopnia spowoduje zadziałanie urządzeń wykonawczych sterowanych przez system sygnalizacji pożaru oraz przekazanie informacji do modułu GSM, który powiadomi zarządcę obiekt o wystąpieniu zagrożenia pożarowego.
4. Syreny alarmowe zostają załączone.
5. Uruchomienie ręcznego ostrzegacza pożaru wywołuje włącznie zadziałanie sygnalizatorów akustycznych i uruchomienie wykonawczych sterowanych przez system sygnalizacji pożaru oraz przekazanie informacji do modułu GSM, który powiadomi zarządcę obiekt o wystąpieniu zagrożenia pożarowego.
6. Sygnał o pożarze z centrali SAP jest przekazywany do jednostek sterujących wentylacją bytową. Instalacja centrale wentylacji bytowej o numerach **C1, C2, C3** powinny się wyłączyć. Jednocześnie klapy na kanałach wentylacji bytowej w odpowiedniej strefie budynku zamykają się.
7. Sygnał o pożarze z centrali SAP jest przekazywany za pomocą modułów przypisanych pod numerami porządkowymi **P3/52, P4/61** do central systemu oddymiania klatek schodowych w **alarmie I** stopnia z opóźnieniem **wynoszącym 2 min. 30 sekund**. Następuje otworzenie klapy dymowej i napowietrzenie klatki schodowej za pomocą drzwi wyposażonych w siłownik.

8. Sygnał o pożarze z centrali SAP jest przekazywany do modułu zamknięcia klap pożarowych na kanałach wentylacji bytowej. Zostają zamknięte następujące klapy pożarowe: **KP1, KP2, KP3, KP4, KP5, KP6, KP6, KP7, KP8, KP9, KP10, KP11, KP12, KP13**.
9. Uruchomiana jest instalacja oświetlenia ewakuacyjnego i awaryjnego.
Załączanie oświetlenia ewakuacyjnego odbywać się będzie samoczynnie w momencie zaniku napięcia. W skład oświetlenia ewakuacyjnego wchodzi również podświetlone znaki ewakuacyjne informujące o kierunkach ewakuacji.
10. Zostają sprowadzone windy na parter (**30 sekund po alarmie II stopnia**) moduły sterujące nr porządkowy P3/52A wyjście TD1, P3/85 wyjście TD2, P4/57 wyjście TD3.
11. Następuje otwarcie drzwi wyposażonych w kontrolę dostępu:
 - Kondygnacja 0 (parter) - drzwi nr D.1, D.3, D.4, D.5;
 - Kondygnacja +1 – drzwi nr D.2, D.6, D.7.W przypadku wystąpienia zagrożeń zbiorowych system będzie mógł być także odblokowany, poprzez zabicie szybki przycisku ewakuacyjnego, dając swobodny dostęp do chronionych przez system stref obiektu.
12. Sygnał o pożarze z centrali SAP przekazywany jest (za pośrednictwem modułu o nr porządkowym P2/102 MD-2) do centrali detekcji gazu MD-2Z. Po otrzymaniu sygnału centrala MD-2Z powinna odciąć za pomocą zaworu MAG dopływ gazu ziemnego do budynku.
13. Sterowanie głównym wyłącznikiem prądu odbywa się wyłącznie ręcznie.

7.2.3. Kondygnacja +1

1. Zadziałanie dowolnej czujki pożarowej w strefie pożarowej nr 2 na kondygnacji +1 wywołuje ALARM I STOPNIA (alarm wstępny), który jest sygnalizowany akustycznie i optycznie przez centralę sygnalizacji pożaru oraz zostaje wysterowany moduł GSM. Czas T1 (30 sekund) tej sygnalizacji przeznaczony jest na zgłoszenie się personelu obsługującego i potwierdzenie alarmu.
2. Po potwierdzeniu alarmu przez obsługę, centrala wyznacza czas T2 (3 minuty) przeznaczony na rozpoznanie sytuacji pożarowej i ewentualne skasowanie alarmu. Brak potwierdzenia alarmu lub nie skasowanie alarmu w czasie T2 wywoła ALARM II STOPNIA (alarm zasadniczy).
3. Alarm II stopnia spowoduje zadziałanie urządzeń wykonawczych sterowanych przez system sygnalizacji pożaru oraz przekazanie informacji do modułu GSM, który powiadomi zarządcę obiekt o wystąpieniu zagrożenia pożarowego.
4. Syreny alarmowe zostają załączone.
5. Uruchomienie ręcznego ostrzegacza pożaru wywołuje włącznie zadziałanie sygnalizatorów akustycznych i uruchomienie wykonawczych sterowanych przez system sygnalizacji pożaru oraz przekazanie informacji do modułu GSM, który powiadomi zarządcę obiekt o wystąpieniu zagrożenia pożarowego.
6. Sygnał o pożarze z centrali SAP jest przekazywany do jednostek sterujących wentylacją bytową. Instalacja centrale wentylacji bytowej o numerach **C1, C2, C3** powinny się wyłączyć. Jednocześnie klapy na kanałach wentylacji bytowej w odpowiedniej strefie

- budynku zamykają się.
7. Sygnał o pożarze z centrali SAP jest przekazywany za pomocą modułów przypisanych pod numerami porządkowymi **P3/52, P4/61** do central systemu oddymiania klatek schodowych w **alarmie I** stopnia z opóźnieniem **wynoszącym 2 min. 30 sekund**. Następuje otwarcie klapy dymowej i napowietrzenie klatki schodowej za pomocą drzwi wyposażonych w siłownik.
 8. Sygnał o pożarze z centrali SAP, zostaje nie przekazywany do modułu zamknięcia klap pożarowych na kanałach wentylacji bytowej. Następujące klapy pożarowe zostają w pozycji otwartej: **KP1, KP2, KP3, KP4, KP5, KP6, KP6, KP7, KP8, KP9, KP10, KP11, KP12, KP13**.
 9. Uruchomiana jest instalacja oświetlenia ewakuacyjnego i awaryjnego.
Załączanie oświetlenia ewakuacyjnego odbywać się będzie samoczynnie w momencie zaniku napięcia. W skład oświetlenia ewakuacyjnego wchodzi również podświetlone znaki ewakuacyjne informujące o kierunkach ewakuacji.
 10. Zostają sprowadzone windy na parter (**30 sekund po alarmie II stopnia**) moduły sterujące nr porządkowy P3/52A wyjście TD1, P3/85 wyjście TD2, P4/57 wyjście TD3.
 11. Następuje otwarcie drzwi wyposażonych w kontrolę dostępu:
 - Kondygnacja 0 (parter) - drzwi nr D.1, D.3, D.4, D.5;
 - Kondygnacja +1 – drzwi nr D.2, D.6, D.7.

W przypadku wystąpienia zagrożeń zbiorowych system będzie mógł być także odblokowany, poprzez zabicie szybki przycisku ewakuacyjnego, dając swobodny dostęp do chronionych przez system stref obiektu.
 12. Sygnał o pożarze z centrali SAP przekazywany jest (za pośrednictwem modułu o nr porządkowym P2/102 MD-2) do centrali detekcji gazu MD-2Z. Po otrzymaniu sygnału centrala MD-2Z powinna odciąć za pomocą zaworu MAG dopływ gazu ziemnego do budynku.
 13. Sterowanie głównym wyłącznikiem prądu odbywa się wyłącznie ręcznie.

Actualizacja





Październik 2022

Inspektor Ochrony Przeciwpożarowej

Andrzej Owocki

nr upr. SIOP/53/2019/1/25

LEGENDA

-  hydrant zewnętrzny
-  wejście do budynku
-  wjazd na teren ogrodu
-  miejsce zbiórki do ewakuacji

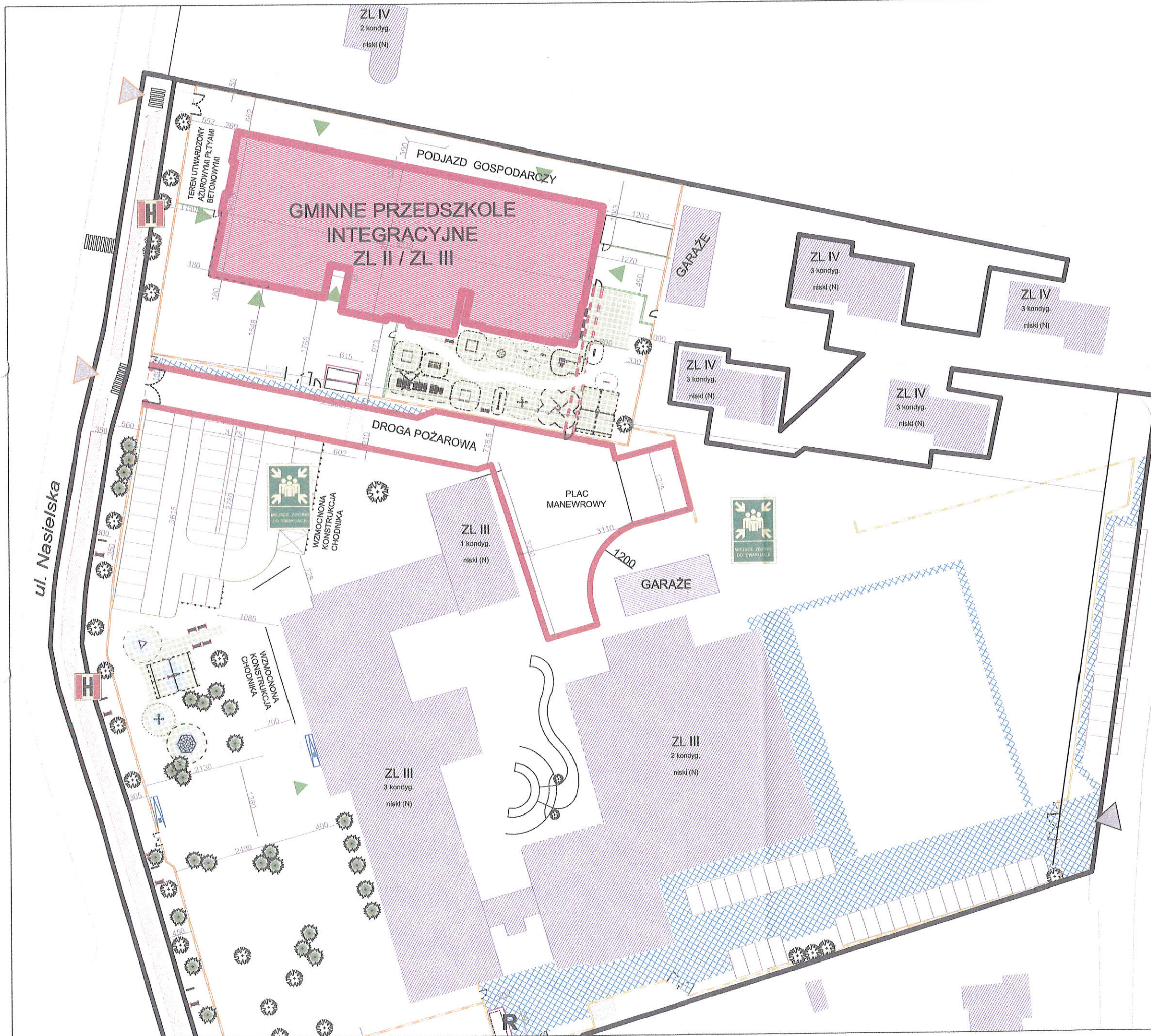
SPECJALISTA
OCHRONY PRZECIWPÓŻAROWEJ
trochim
mgr inż. Kamil Trochim

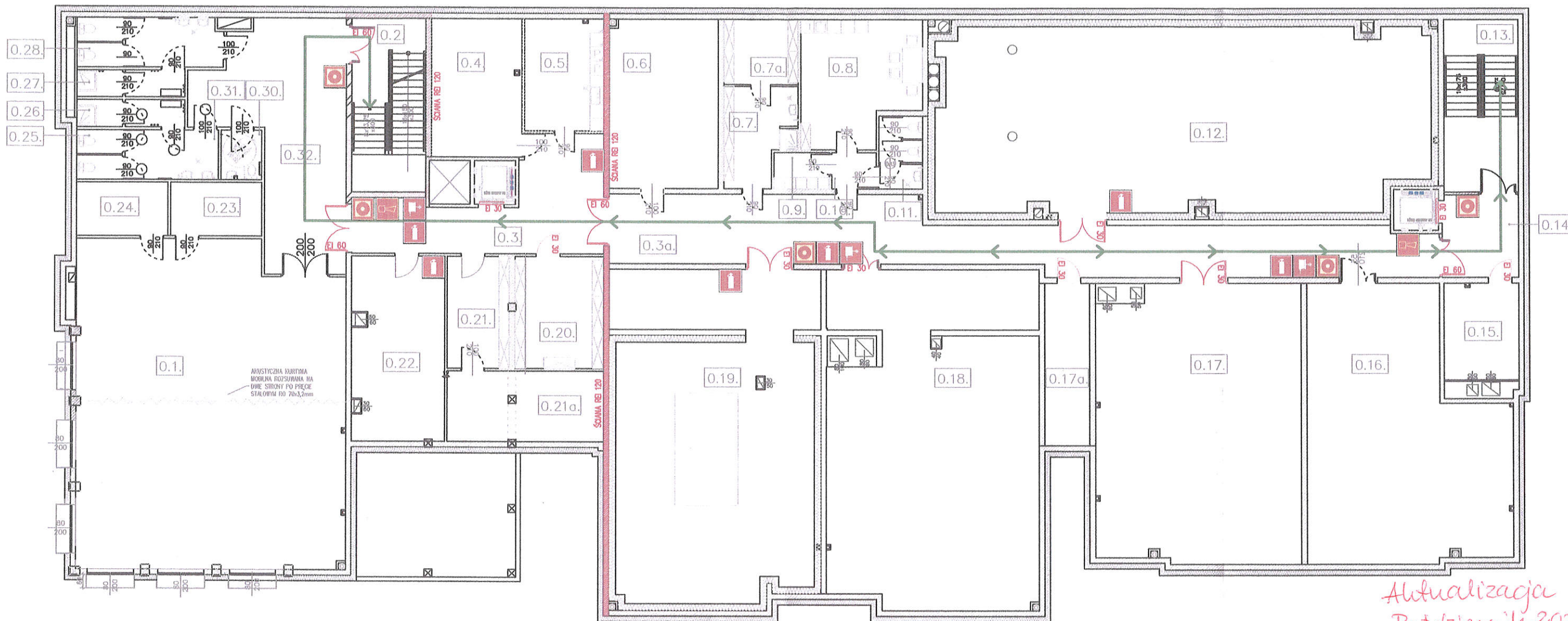
INSTRUKCJA BEZPIECZEŃSTWA
POŻAROWEGO

Obiekt:	GMINNE PRZEDSZKOLE INTEGRACYJNE ul. Nasielska 3, 05-180 Pomiechówek		
Inwestor:	Gmina Pomiechówek		
Temat:	Plan sytuacyjny	Data:	06.20



Rys. 5





aktualizacja
Październik 2022
Inspektor Ochrony Przeciwpożarowej

Andrzej Owoczek
nr upr. SIOP/53/2019/1/25

SPECJALISTA
OCHRONY PRZECIWPOŻAROWEJ
mgr inż. Kamil Trochim

SPIS POMIESZCZEŃ:

0.1	0.2	0.3	0.4	0.5	0.6	0.7	0.8	0.9	0.10	0.11	0.12	0.13	0.14	0.15	0.16	0.17	0.18	0.19	0.20	0.21	0.22	0.23	0.24	0.25	0.26	0.27	0.28
-----	-----	-----	-----	-----	-----	-----	-----	-----	------	------	------	------	------	------	------	------	------	------	------	------	------	------	------	------	------	------	------

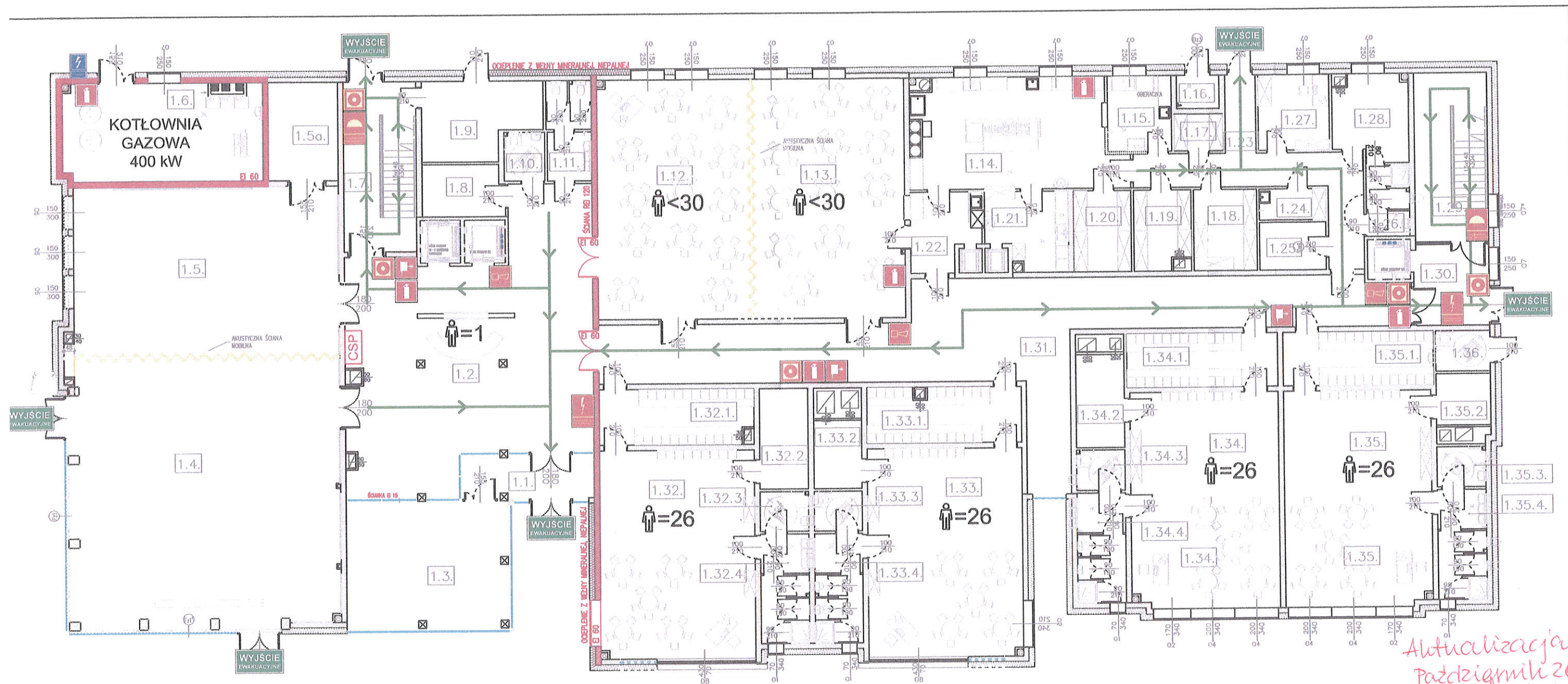
LEGENDA

- hydrant wewnętrzny DN 25
- gaśnica przenośna
- ręczny ostrzegacz pożarowy
- sygnalizator akustyczny
- przeciwpożarowy wyłącznik prądu
- uruchamianie klap dymowych
- centrala CSP POLON 4000
- centrala sterowania oddymianiem
- =26 przewidywana ilość osób w pomieszczeniu
- kierunek ewakuacji
- wyłącznik prądu - kotłownia

INSTRUKCJA BEZPIECZEŃSTWA
POŻAROWEGO

Obiekt:	GMINNE PRZEDSZKOLE INTEGRACYJNE ul. Nasielska 3, 05-180 Pomiechówek		
Inwestor:	Gmina Pomiechówek		
Temat:	Piwnica	Data:	06.2014 r.





3 POMIESZCZEŃ:

NR	POMIESZCZENIE	POW. (m2)
1.1.	WIATROLAP	11,8
1.2.	HOL WEJŚCIOWY	199,9
1.3.	ORANŻERIA	41,8
1.4.	SALA WIELOFUNKCYJNA 1	149,2
1.5.	SALA WIELOFUNKCYJNA 2	92,2
1.5a.	MAGAZYN PODRĘCZNY	14,0
1.6.	KOTŁOWNIA GAZOWA	39,1
1.7.	KŁATKA SCHODOWA	25,4
1.8.	SZATNIA OGÓLNA	9,3
1.9.	MAGAZYN SPRZĘTU OGRODOWEGO	17,1
1.10.	WC DLA NIEPEŁNOSPRAWNYCH	4,0
1.11.	ZESPÓŁ SANITARNY OGÓLNY	9,0
1.12.	STOŁÓWKA I	75,2
1.13.	STOŁÓWKA II	75,2
1.14.	KUCHNIA	53,1
1.15.	OBIERALNIA	9,9
1.16.	POMIESZCZENIE NA ODPADY	2,9
1.17.	MAGAZYN OPAKOWAŃ	3,7
1.18.	MAGAZYN CHŁODNICZY	10,6
1.19.	MAGAZYN WARZYW I KISZONEK	9,5
1.20.	MAGAZYN PRODUKTÓW SUCHYCH	9,5
1.21.	ZMYWALNIA	12,4
1.22.	WYDAWALNIA POŚLİKÓW	10,2
1.23.	KOMUNIKACJA	20,6
1.24.	POMIESZCZENIE PORZĄDKOWE	4,3
1.25.	POM. SOCJALNE	6,6

1.26.	WC DLA PERSONELU	6,3
1.27.	POKÓJ INTENDENTA	11,2
1.28.	SZATNIA DLA PERSONELU	13,2
1.29.	KŁATKA SCHODOWA	25,3
1.30.	WIATROLAP	12,5
1.31.	KORYTARZ	117,2
1.32.	SALA PRZEDSZKOLNA 1	66,0
1.32.1.	SZATNIA DLA DZIECI 1	17,6
1.32.2.	MAGAZYN LEŻAKÓW I ZABAWEK	10,0
1.32.3.	WC DLA NIEPEŁNOSPRAWNYCH	4,0
1.32.4.	ZESPÓŁ WC DLA DZIECI	10,7
1.33.	SALA PRZEDSZKOLNA 2	66,0
1.33.1.	SZATNIA DLA DZIECI 2	17,6
1.33.2.	MAGAZYN LEŻAKÓW I ZABAWEK	8,2
1.33.3.	WC DLA NIEPEŁNOSPRAWNYCH	4,0
1.33.4.	ZESPÓŁ WC DLA DZIECI	10,7
1.34.	SALA PRZEDSZKOLNA 3	65,9
1.34.1.	SZATNIA DLA DZIECI 3	16,6
1.34.2.	MAGAZYN LEŻAKÓW I ZABAWEK	9,2
1.34.3.	WC DLA NIEPEŁNOSPRAWNYCH	4,0
1.34.4.	ZESPÓŁ WC DLA DZIECI	10,7
1.35.	SALA PRZEDSZKOLNA 4	65,9
1.35.1.	SZATNIA DLA DZIECI 4	16,6
1.35.2.	MAGAZYN LEŻAKÓW I ZABAWEK	7,7
1.35.3.	WC DLA NIEPEŁNOSPRAWNYCH	4,0
1.35.4.	ZESPÓŁ WC DLA DZIECI	10,7
1.36.	WC DOSTĘPNE Z ZEWNĄTRZ	4,4
SUMA		1532,7

LEGENDA

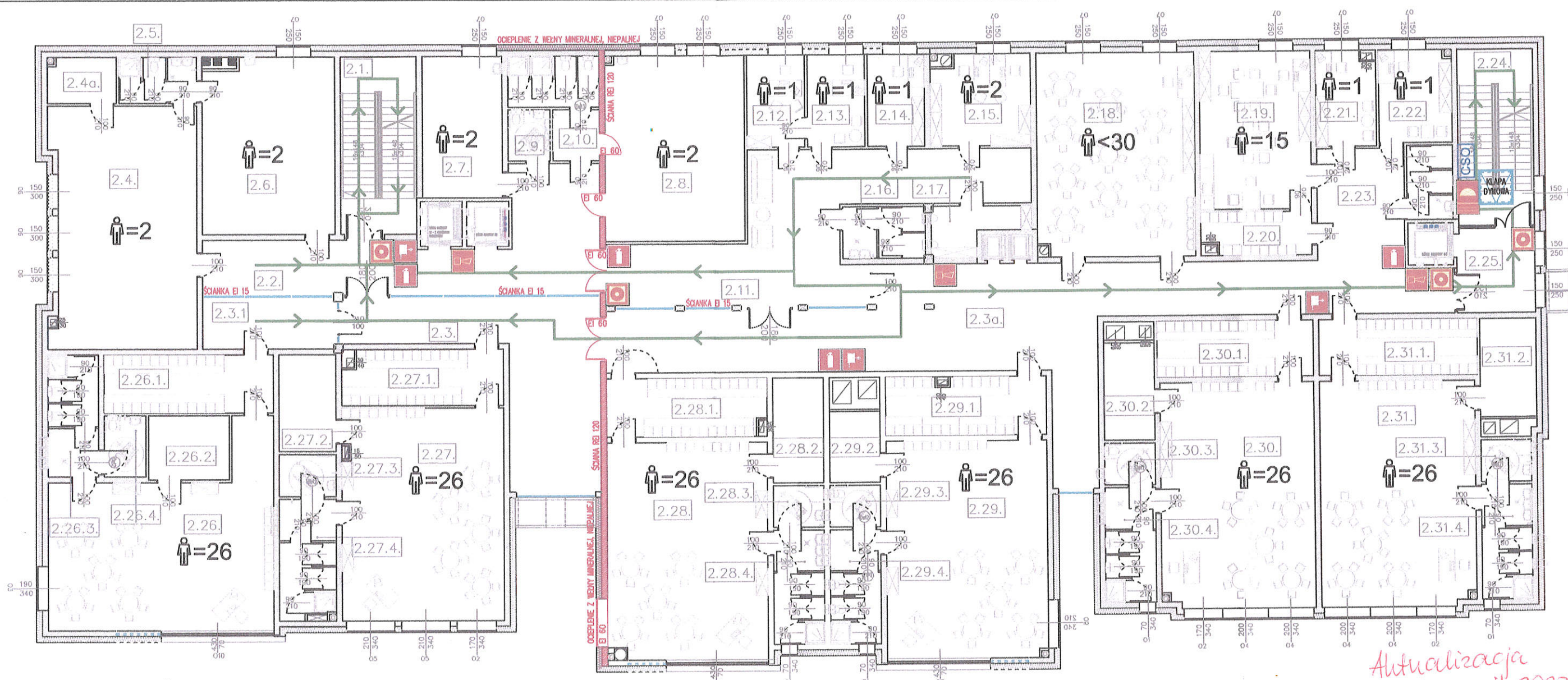
- hydrant wewnętrzny DN 25
- gaśnica przenośna
- ręczny ostrzegacz pożarowy
- sygnalizator akustyczny
- przeciwpożarowy wyłącznik prądu
- uruchamianie klap dymowych
- centrala CSP POLON 4000
- centrala sterowania oddymianiem
- =26 przewidywana ilość osób w pomieszczeniu
- kierunek ewakuacji
- wyłącznik prądu - kotłownia

aktualizacja
Październik 2022
Inspektor Ochrony Przeciwpożarowej

Andrzej Owocki
nr upr. SIOP/53/2019/1/25

SPECJALISTA
OCHRONY PRZECIWPÓŻAROWEJ
mgr inż. Kamil Trochim

INSTRUKCJA BEZPIECZEŃSTWA POŻAROWEGO			
Obiekt:	GMINNE PRZEDSZKOLE INTEGRACYJNE ul. Nasielska 3, 05-180 Pomiechówek		
Investor:	Gmina Pomiechówek		
Temat:	Parter	Data:	06.2014 r.
		Rys. 2	



SPIS POMIESZCZEŃ:

NR	POMIESZCZENIE	POW. (m2)
2.1.	KLATKA SCHODOWA	25,4
2.2.	KORYTARZ 1	51,5
2.3.	KORYTARZ 2	48,5
2.3.1	POMIESZCZENIE DRUKARKI	12,8
2.3a.	KORYTARZ 3	138,6
2.4.	SALA POLISENSORYCZNA	65,0
2.4a.	MAGAZYN PODRĘCZNY	6,0
2.5.	WC	6,6
2.6.	SALA RAHABILITACYJNA I	43,3
2.7.	POKÓJ PIELEGNIAŃSKI Z ABIEGOWY	21,6
2.8.	SALA RAHABILITACYJNA II	49,0
2.9.	WC DLA NIEPEŁNOSPRAWNYCH	4,1
2.10.	ZESPÓŁ SANITARNY	13,3
2.11.	HOL CZĘŚCI ADMINISTRACYJNEJ	65,0
2.12.	SEKRETARIAT/ KASA	10,1
2.13.	GABINET DYREKTORA	10,0
2.14.	KIEROWNIK GOSPODARCZY	10,0
2.15.	POKÓJ KSIĘGOWO/ KADROWY	17,5
2.16.	WC DLA PESONELU	8,0
2.17.	POMIESZCZENIE PORZĄDKOWE	6,9
2.18.	SALA PLASTYCZNA	61,2
2.19.	POKÓJ NAUCZYCIELSKI Z BIBLIOTECZKA	33,3
2.20.	SZATNIA DLA PEDAGOGÓW	9,7
2.21.	POKÓJ PEDAGOGA	10,8
2.22.	POKÓJ LOGOPEDY	12,8
2.23.	WC DLA PEDAGOGÓW	6,4
2.24.	KLATKA SCHODOWA	25,3
2.25.	PRZEDSIÓNEK	13,5
2.26.	SALA PRZEDSZKOLNA 1	68,0

2.26.	SALA PRZEDSZKOLNA 1	68,0
2.26.1.	SZATNIA DLA DZIECI 1	18,5
2.26.2.	MAGAZYN LEŻAKÓW I ZABAWEK	9,7
2.26.3.	ZESPÓŁ WC DLA DZIECI	11,5
2.26.4.	WC DLA NIEPEŁNOSPRAWNYCH	4,8
2.27.	SALA PRZEDSZKOLNA 2	64,5
2.27.1.	SZATNIA DLA DZIECI 2	17,1
2.27.2.	MAGAZYN LEŻAKÓW I ZABAWEK	11,0
2.27.3.	WC DLA NIEPEŁNOSPRAWNYCH	4,4
2.27.4.	ZESPÓŁ WC DLA DZIECI	12,1
2.28.	SALA PRZEDSZKOLNA 3	66,0
2.28.1.	SZATNIA DLA DZIECI 3	17,6
2.28.2.	MAGAZYN LEŻAKÓW I ZABAWEK	10,0
2.28.3.	WC DLA NIEPEŁNOSPRAWNYCH	4,0
2.28.4.	ZESPÓŁ WC DLA DZIECI	10,8
2.29.	SALA PRZEDSZKOLNA 4	66,0
2.29.1.	SZATNIA DLA DZIECI 4	17,6
2.29.2.	MAGAZYN LEŻAKÓW I ZABAWEK	8,2
2.29.3.	WC DLA NIEPEŁNOSPRAWNYCH	4,0
2.29.4.	ZESPÓŁ WC DLA DZIECI	10,8
2.30.	SALA PRZEDSZKOLNA 5	65,9
2.30.1.	SZATNIA DLA DZIECI 5	16,6
2.30.2.	MAGAZYN LEŻAKÓW I ZABAWEK	9,3
2.30.3.	WC DLA NIEPEŁNOSPRAWNYCH	4,0
2.30.4.	ZESPÓŁ WC DLA DZIECI	10,9
2.31.	SALA PRZEDSZKOLNA 6	65,9
2.31.1.	SZATNIA DLA DZIECI 6	16,6
2.31.2.	MAGAZYN LEŻAKÓW I ZABAWEK	12,5
2.31.3.	WC DLA NIEPEŁNOSPRAWNYCH	4,0
2.31.4.	ZESPÓŁ WC DLA DZIECI	10,9
SUMA		1439,4

LEGENDA

- hydrant wewnętrzny DN 25
- gaśnica przenośna
- ręczny ostrzegacz pożarowy
- sygnalizator akustyczny
- przeciwpożarowy wyłącznik prądu
- uruchamianie kłap dymowych

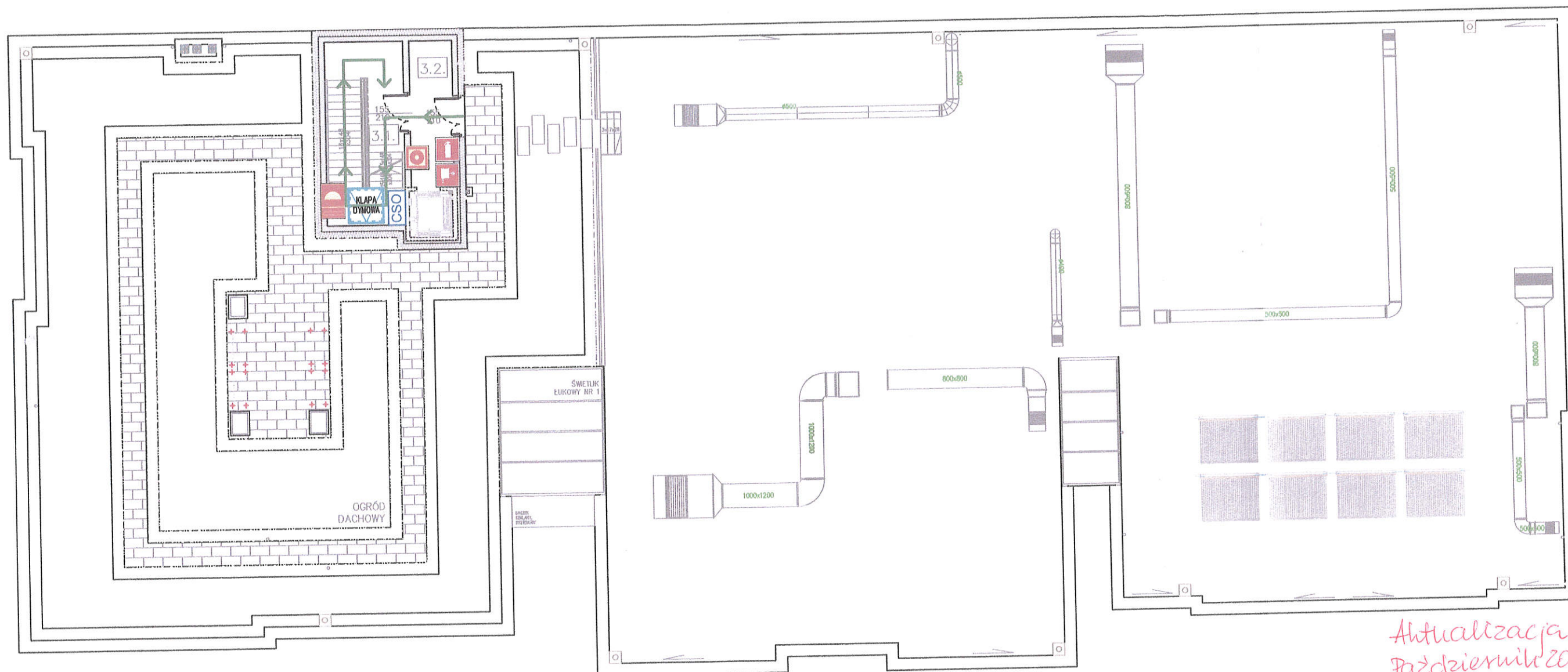
- centrala CSP POLON 4000
- centrala sterowania oddymianiem
- =26 przewidywana ilość osób w pomieszczeniu
- kierunek ewakuacji
- wyłącznik prądu - kotłownia

Actualizacja Październik 2022
Inspektor Ochrony Przeciwożarowej

Andrzej Owocwi
nr upr. SIOP/53/2019/1/25

SPECJALISTA OCHRONY PRZECIWOŻAROWY mgr inż. Kamil Troch







INSTRUKCJA BEZPIECZEŃSTWA POŻAROWEGO			
Obiekt:	GMINNE PRZEDSZKOLE INTEGRACYJNE ul. Nasielska 3, 05-180 Pomiechówek		
Inwestor:	Gmina Pomiechówek		
Temat:	Piętro	Data:	06.20
		Rys. 3	




SPIS POMIESZCZEŃ:


NR	POMIESZCZENIE	PÓW. (m ²)
3.1.	KLATKA SCHODOWA	25,4
3.2.	PRZEDSIONEK	12,0
SUMA		37,4

LEGENDA

-  hydrant wewnętrzny DN 25
-  gaśnica przenośna
-  ręczny ostrzegacz pożarowy
-  sygnalizator akustyczny
-  przeciwpożarowy wyłącznik prądu
-  uruchamianie klap dymowych

 centrala CSP POLON 4000

 centrala sterowania oddymianiem

 = 26 przewidywana ilość osób w pomieszczeniu

 kierunek ewakuacji

 wyłącznik prądu
– kotłownia

*Actualizacja
Październik 2022*
Inspektor Ochrony Przeciwpożarowej

Andrzej Owoczek
nr upr. SIOP/53/2019/1/25

SPECJALISTA
UCHRONY PRZECIWOPOŻAROWEJ
Kamil Tro
mgr inż. Kamil Tro

**INSTRUKCJA BEZPIECZEŃSTWA
POŻAROWEGO**

Obiekt:	GMINNE PRZEDSZKOLE INTEGRACYJNE ul. Nasielska 3, 05-180 Pomiechówek		
Inwestor:	Gmina Pomiechówek		
Temat:	Dach	Data:	0

MATRYCA STEROWAŃ		ELEMENTY WYKRYWCZE																				
		STREFA POŻAROWA NR 1									STREFA POŻAROWA NR 2											
		Piętro -1			Piętro 0			Piętro +1			Piętro +2			Piętro -1			Piętro 0			Piętro +1		
ELEMENTY STEROWANE		Al. I	Al. II	ROP	Al. I	Al. II	ROP	Al. I	Al. II	ROP	Al. I	Al. II	ROP	Al. I	Al. II	ROP	Al. I	Al. II	ROP	Al. I	Al. II	ROP
Moduł GSM		+	+	+	+	+	+	+	+	+	+	+	+	+	+	+	+	+	+	+	+	+
CENTRALE WENTYLACYJNE	C1	+	-	-	+	-	-	+	-	-	+	-	-	+	-	-	+	-	-	+	-	-
	C2	+	-	-	+	-	-	+	-	-	+	-	-	+	-	-	+	-	-	+	-	-
	C3	+	-	-	+	-	-	+	-	-	+	-	-	+	-	-	+	-	-	+	-	-
SYGNALIZATORY ALARMOWE	Piętro -1	-	+	+	-	+	+	-	+	+	-	+	+	-	+	+	-	+	+	-	+	+
	Piętro 0	-	+	+	-	+	+	-	+	+	-	+	+	-	+	+	-	+	+	-	+	+
	Piętro +1	-	+	+	-	+	+	-	+	+	-	+	+	-	+	+	-	+	+	-	+	+
KLAPY PRZECIWOPOŻAROWE	KP.1	O	Z	Z	O	Z	Z	O	O	O	O	O	O	O	Z	Z	O	Z	Z	O	O	O
	KP.2	O	Z	Z	O	Z	Z	O	O	O	O	O	O	O	Z	Z	O	Z	Z	O	O	O
	KP.3	O	Z	Z	O	Z	Z	O	O	O	O	O	O	O	Z	Z	O	Z	Z	O	O	O
	KP.4	O	Z	Z	O	Z	Z	O	O	O	O	O	O	O	Z	Z	O	Z	Z	O	O	O
	KP.5	O	Z	Z	O	Z	Z	O	O	O	O	O	O	O	Z	Z	O	Z	Z	O	O	O
	KP.6	O	Z	Z	O	Z	Z	O	O	O	O	O	O	O	Z	Z	O	Z	Z	O	O	O
	KP.7	O	Z	Z	O	Z	Z	O	O	O	O	O	O	O	Z	Z	O	Z	Z	O	O	O
	KP.8	O	Z	Z	O	Z	Z	O	O	O	O	O	O	O	Z	Z	O	Z	Z	O	O	O
	KP.9	O	Z	Z	O	Z	Z	O	O	O	O	O	O	O	Z	Z	O	Z	Z	O	O	O
	KP.10	O	Z	Z	O	Z	Z	O	O	O	O	O	O	O	Z	Z	O	Z	Z	O	O	O
	KP.11	O	Z	Z	O	Z	Z	O	O	O	O	O	O	O	Z	Z	O	Z	Z	O	O	O
	KP.12	O	Z	Z	O	Z	Z	O	O	O	O	O	O	O	Z	Z	O	Z	Z	O	O	O
	KP.13	O	Z	Z	O	Z	Z	O	O	O	O	O	O	O	Z	Z	O	Z	Z	O	O	O
ODDYMNIANIE	Kłapa oddymniająca kl. I (OŚ. 4)	U (2'30")	O	O	U (2'30")	O	O	U (2'30")	O	O	U (2'30")	O	O	U (2'30")	O	O	U (2'30")	O	O	U (2'30")	O	O
	Kłapa oddymniająca kl. II (OŚ. 13)	U (2'30")	O	O	U (2'30")	O	O	U (2'30")	O	O	U (2'30")	O	O	U (2'30")	O	O	U (2'30")	O	O	U (2'30")	O	O
KONTROLA DOSTĘPU	Drzwi nr D.1	+	-	-	+	-	-	+	-	-	+	-	-	+	-	-	+	-	-	+	-	-
	Drzwi nr D.2	+	-	-	+	-	-	+	-	-	+	-	-	+	-	-	+	-	-	+	-	-
	Drzwi nr D.3	+	-	-	+	-	-	+	-	-	+	-	-	+	-	-	+	-	-	+	-	-
	Drzwi nr D.4	+	-	-	+	-	-	+	-	-	+	-	-	+	-	-	+	-	-	+	-	-
	Drzwi nr D.5	+	-	-	+	-	-	+	-	-	+	-	-	+	-	-	+	-	-	+	-	-
	Drzwi nr D.6	+	-	-	+	-	-	+	-	-	+	-	-	+	-	-	+	-	-	+	-	-
	Drzwi nr D.7	+	-	-	+	-	-	+	-	-	+	-	-	+	-	-	+	-	-	+	-	-
WINDY	Winda D1 (zjazd na parter)	-	+	+	-	+	+	-	+	+	-	+	+	-	+	+	-	+	+	-	+	+
	Winda D2 (zjazd na parter)	-	+	+	-	+	+	-	+	+	-	+	+	-	+	+	-	+	+	-	+	+
	Winda D3 (zjazd na parter)	-	+	+	-	+	+	-	+	+	-	+	+	-	+	+	-	+	+	-	+	+
Zawór odcinający gaz ziemny MAG-3		-	+	+	-	+	+	-	+	+	-	+	+	-	+	+	-	+	+	-	+	+

Legenda	
+	Włączony
-	Wyłączony
O	Otwarty
Z	Zamknięty
Al. I	Alarm z czujki I stopnia
Al. II	Alarm z czujki II stopnia
ROP	Alarm z ręcznego ostrzegacza pożarowego
U (2'30")	Uruchomienie systemu w alarmie I stopnia z opóźnieniem 2 min 30 sek.

MATRYCA STEROWAŃ	
OBIEKT	Gminne 10-oddziałowe przedszkole integracyjne w Pomiechówku
INWESTOR	Urząd Gminy Pomiechówek

Autorzy opracowania		
OPRACOWAŁ	mgr inż. Tomasz Siwek	
SPRAWDZIŁ	mgr inż. Mateusz Graba	

Warszawa, Styczeń 2014